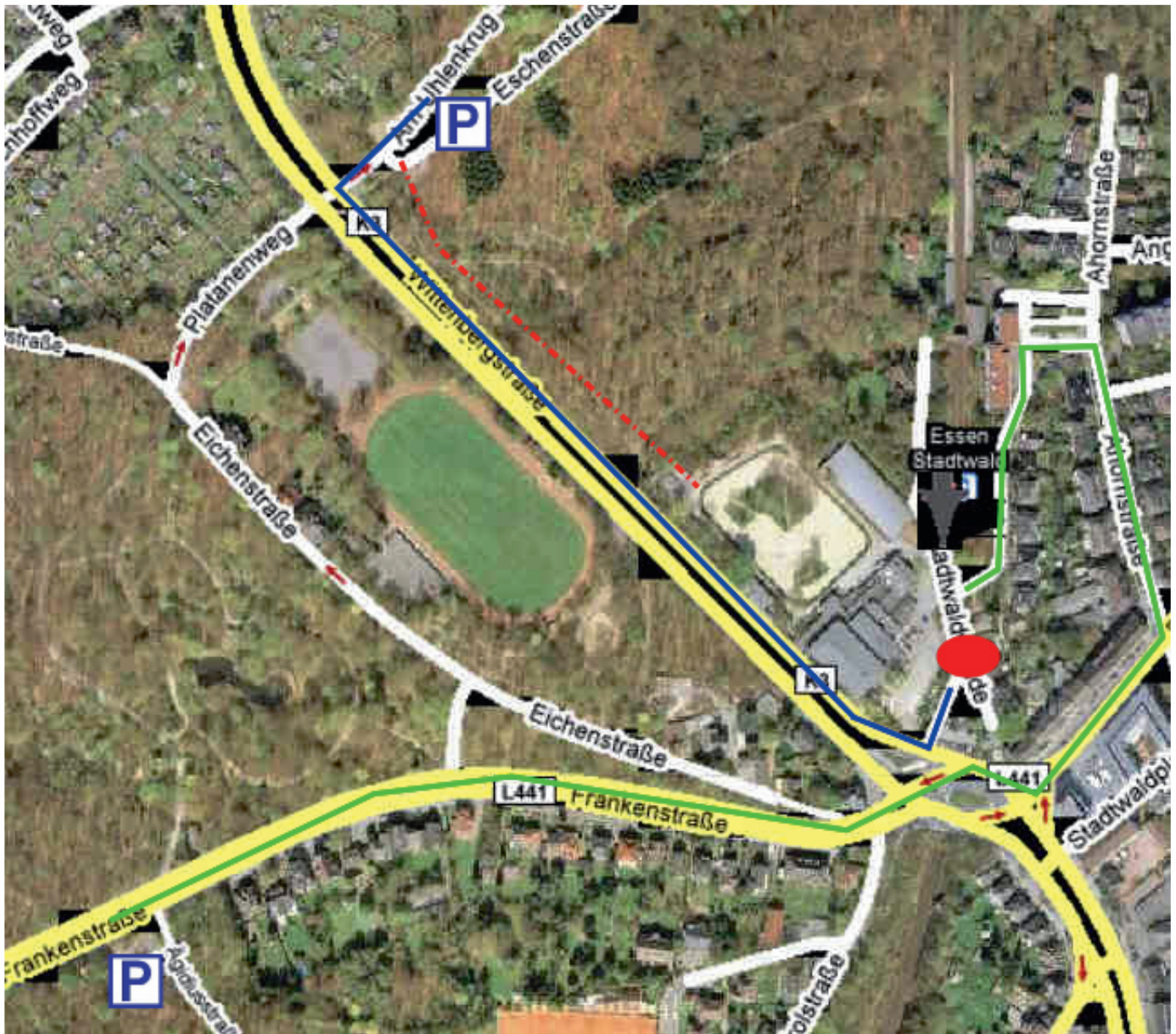




Herzlich willkommen beim RSV

Besucher Parkplätze am RSV



Der Parkplatz auf dem Vereinsgelände bleibt während des Turniers unseren Gästen mit Pferdehängern vorbehalten !

Hier können Sie parken, wenn Sie uns besuchen möchten :

1. Parkplatz an der Frankenstrasse (grüner Weg).
2. Parkplätze am Uhlenkrug (blauer Weg)

Von der Strasse Am Uhlenkrug geht es direkt hinter der Kreuzung per Fußweg in den Wald. Gehen Sie dort in den Wald und folgen Sie dem Reitweg, der nach 50 m ausgeschildert ist. Er führt Sie an den Waldeingang unseres Vereinsgeländes und damit direkt an den Springplatz (roter Weg)